

Exprimer le plein potentiel génétique en faisant face aux stress liés aux aléas climatiques

Super Fifty®

BIOSTIMULANT TRAITEMENT FOLIAIRE

ACCOMPAGNER LES CULTURES POUR FAIRE FACE AUX STRESS ABIOTIQUES ET PRÉSERVER LES RENDEMENTS

FMC

An Agricultural Sciences Company

FICHE D'IDENTITÉ (N°AMM = 1190056)

Composition (p/v)	500 g/L Extrait Ascophyllum nodosum 80 g/L K2O
Formulation	Solution Liquide (SL)
Dose recommandée	2-3 l/ha
Nombre d'applications	1 à 4 applications par ha et par an
Densité	1,25

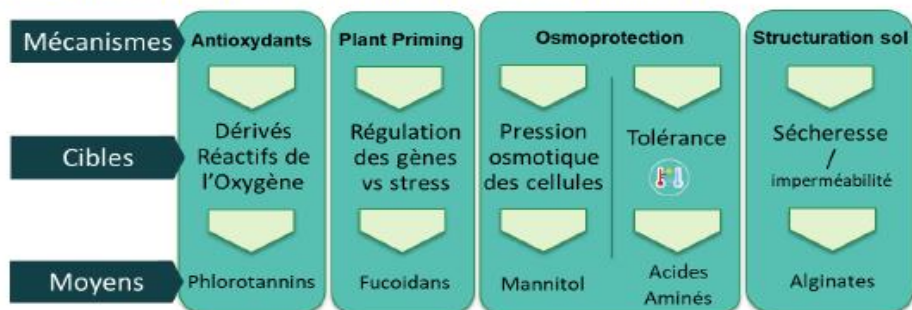


OPTION PRIMING



Positionner 2l/ha, 3 jours avant un stress abiotique pour en limiter l'impact pendant une durée de 7 jours.

UN CONCENTRE DE PRINCIPES ACTIFS DETERMINANTS



Une solution homologuée MFSC et utilisable en Agriculture Biologique.



Un processus d'extraction pour concentrer et optimiser les principes actifs permettant de lutter contre les stress abiotiques.



La solution liquide à base d'extrait d'algues la plus concentrée du marché.



Un positionnement priming pour une lutte préventive contre les aléas climatiques annoncés.



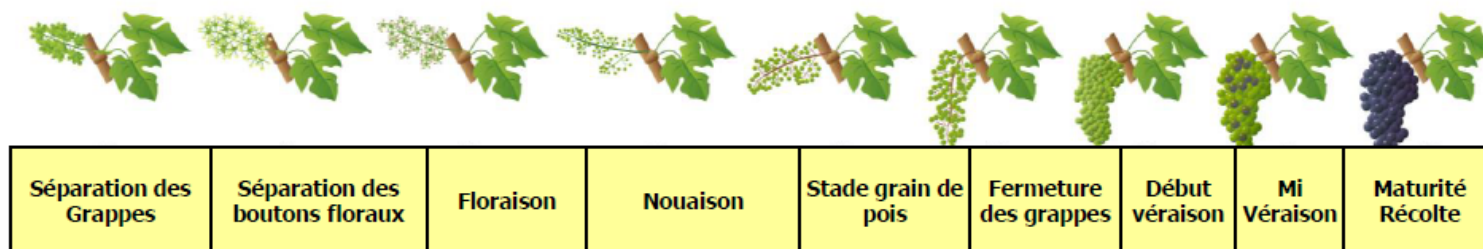
Préserver le rendement et la qualité de la récolte en situation de stress abiotique tout au fil de la saison.

Exprimer le plein potentiel génétique en faisant face aux stress liés aux aléas climatiques sans contraintes

Super Fifty® - Vigne



Préserver le rendement et la qualité en protégeant la culture tout au long des moments clés de son cycle face aux stress liés aux aléas climatiques :
Super Fifty® 4 x 2L/ha



↑ Boutons floraux séparés BBCH 57

↑ Post Floraison BBCH 69

↑ Nouaison BBCH69+ 10jours

↑ Fermeture de grappe / Avant Véraison BBCH 79

Objectifs

Améliorer la séparation des boutons

Augmentation de la longueur de la rafle

Améliorer l'état général et la nouaison

Nouaison plus uniforme

Réduction de la coulure et du millerandage

Maturité uniforme

Des grappes plus régulières

Option : PRIMING EFFECT :
Positionner (2L/ha) 3 jours avant stress abiotique (Coup de chaud, froid, gel, sec ou excès d'eau) pour limiter impact jusqu'à 7 jours de protection



Source: Essai microparcelles, Holden Research,
Malibu, California, U.S., 2013.

Dispositif 2013:

Culture : Vigne (Chardonnay)

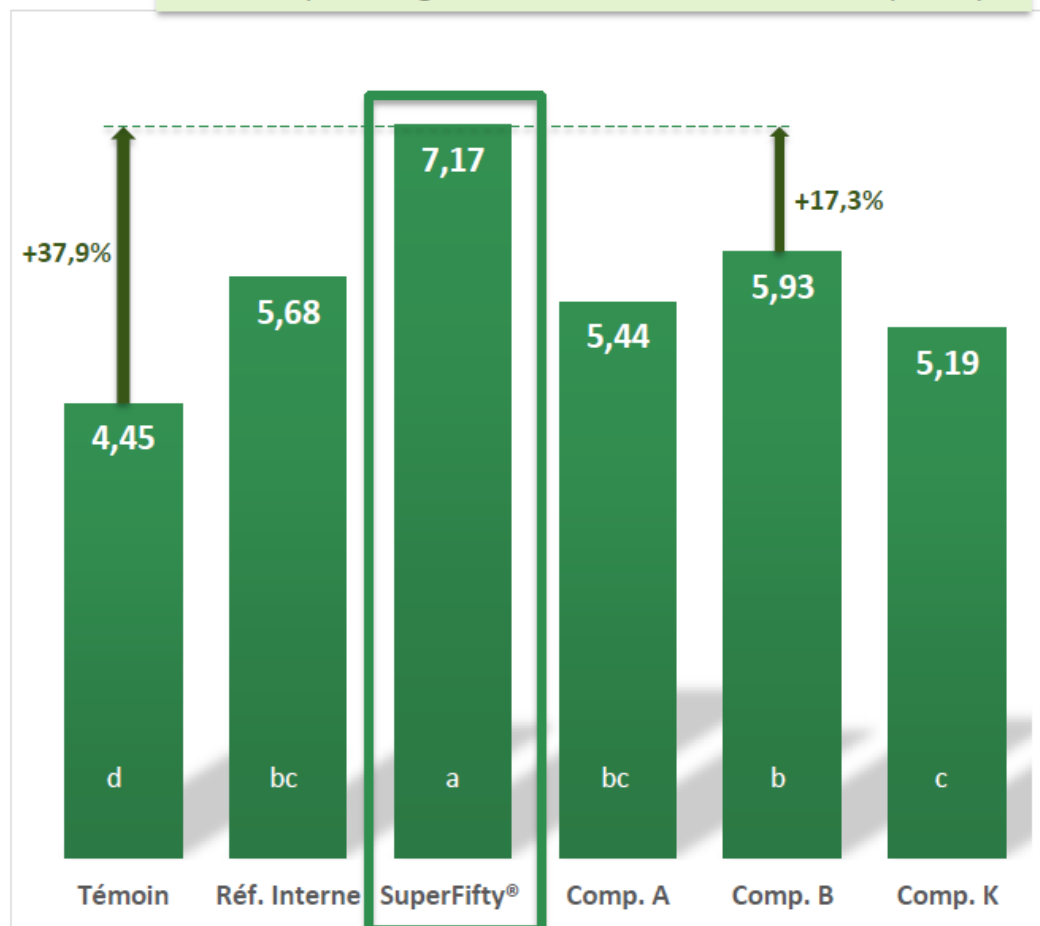
Dispositif : 4 répétitions

Applications:

- 13/04
- 14/05
- 06/06
- 30/06

- Un impact significatif sur le rendement final mesuré lié au poids des grappes supérieur expliqué par la taille et le poids des baies.
- Aucun impact sur la qualité n'a été mesuré en terme d'acidité ou de pH

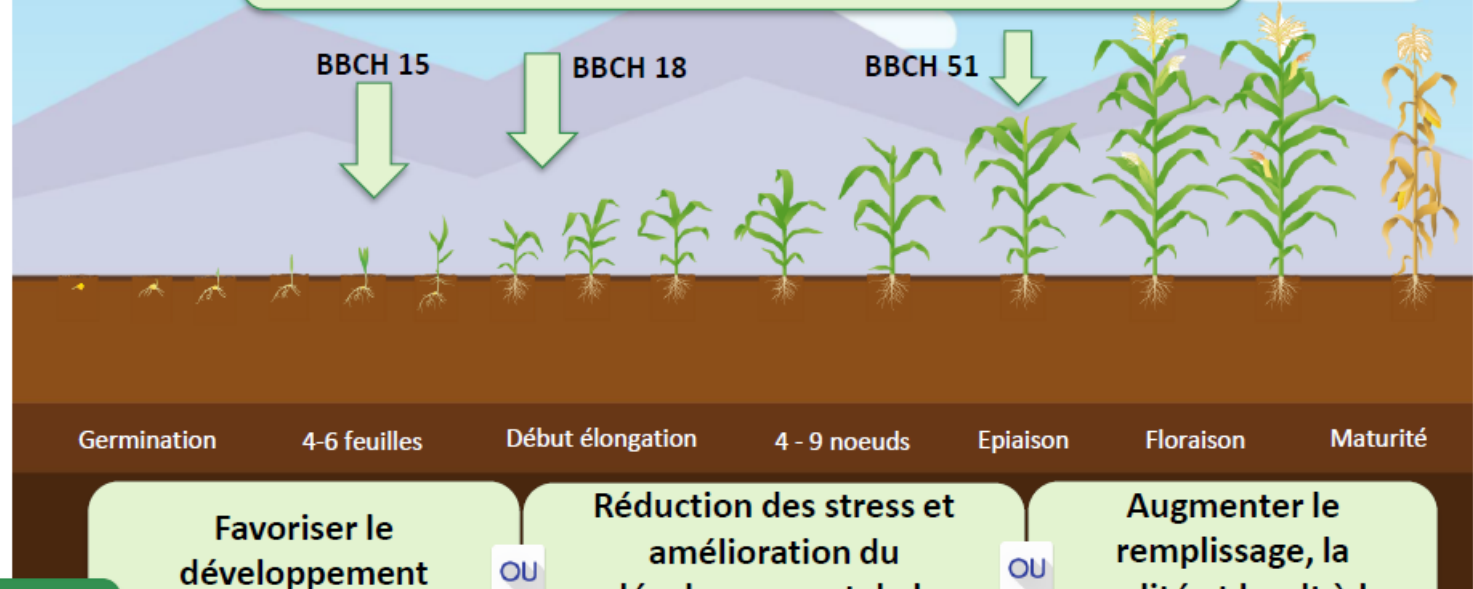
Un impact significatif sur le rendement (T/ha)



Super Fifty® - Maïs



Préserver le rendement et la qualité en protégeant la culture tout au long de son cycle contre l'impact des aléas climatiques:
SuperFifty® : 3 x 2L/ha



Objectifs

- Favoriser le développement racinaire et la tallage**
 - Longueur et densité des racines
 - Augmentation de l'élongation
- OU**
- Réduction des stress et amélioration du développement de la culture**
 - Augmente l'épaisseur de la tige
 - Renforce la plante vs conditions climatiques
- OU**
- Augmenter le remplissage, la qualité et le rdt à la récolte**
 - Augmentation du rendement

Option : PRIMING EFFECT :
Positionner (2L/ha) 3 jours avant stress abiotique (Coup de chaud, froid, gel, sec ou excès d'eau) pour limiter impact jusqu'à 7 jours de protection



Super Fifty® - Maïs grain



An Agricultural Sciences Company

Dispositif 2019:

Dispositif : Grandes Parcelles (11)

Application: 2l/ha

Stade : BBCH15



6 parcelles avec un gain de rendement de 5,43 q/ha en moyenne en faveur du biostimulant

3 parcelles avec un rendement identique

2 parcelles avec un rendement négatif de 1,3 q/ha en moyenne pour la modalité avec le biostimulant

Gain Moyen de 2,69q/ha

Gain de rendement supérieur en faveur du biostimulant:
Dans 6 situations sur 11, SuperFifty® apporte un gain de rendement allant de 0,8 q/ha à 20 q/ha pour un gain moyen de 5,43q/ha

Super Fifty® - Maïs fourrage



An Agricultural
Sciences Company

Dispositif 2019:

Dispositif: Essai Micro Parcelle (Dpt 55)

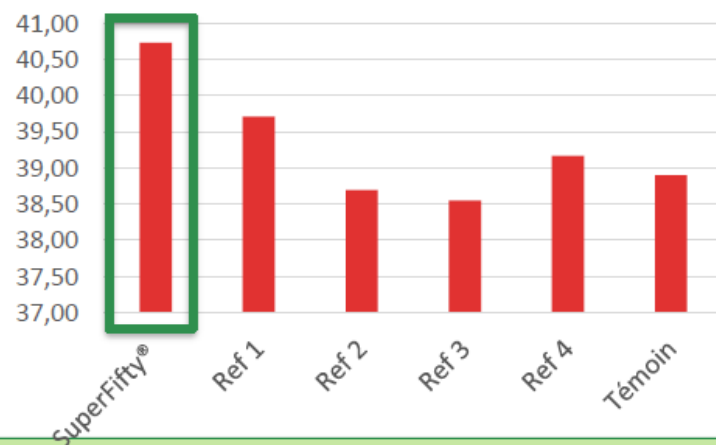
Application: 2l/ha

Stade: BBCH15

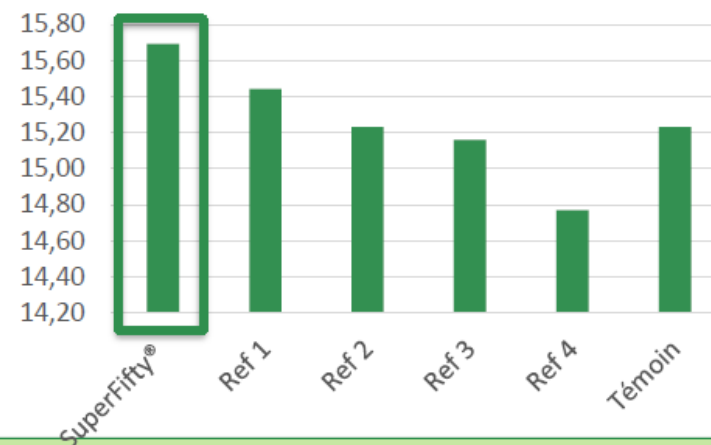
UFL/ha



Rdt MB t/ha



Rdt MS t/ha



Gain de rendement supérieur en faveur du biostimulant :

Dans cet essai SuperFifty® permet un gain de rendement brute, net en UFL supérieur aux références et au témoin : gain en Rdt Brute + 1830kg/ha / Rdt Net + 460kg/ha / UFL + 388/ha

Super Fifty® - Maïs : Gestion des stress

Dispositif 2017 :

Maïs (variété : Rolandinio)

Stress hydrique provoqué pendant 14 jours

2 applications (2L/ha) à 7 jours d'intervalle avant le stress

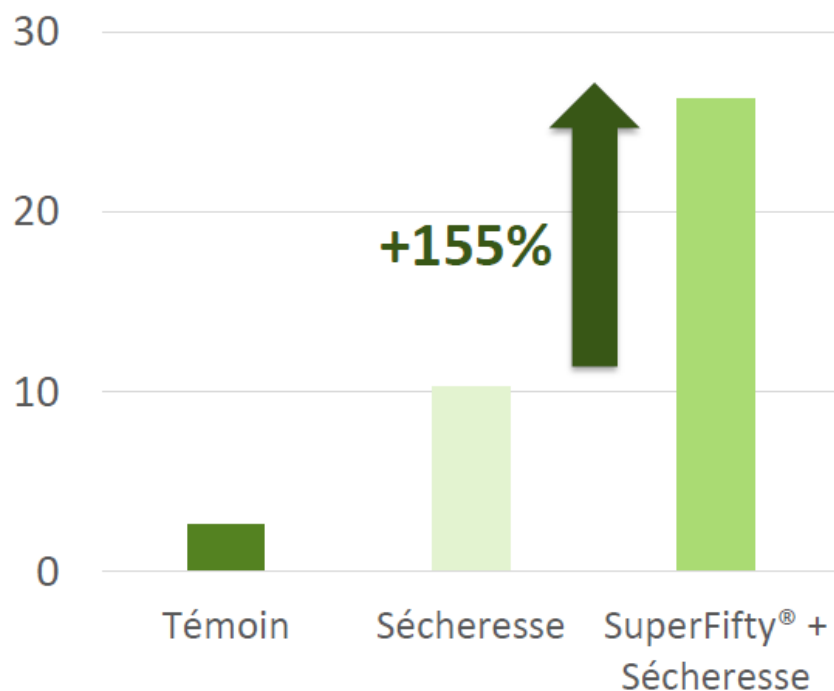
Sécheresse 14jrs



SuperFifty®+
Sécheresse 14jrs



Teneur en osmoprotecteur (Proline mg/g)



Teneur antioxydant feuilles (%)

